

Enkel och tydlig avläsning av absolutposition gör den elektroniska positionsdisplayen till en användbar option för miniatyrgejderna domiLINE och vridenheterna MDV. Storlekarna 50, 80 och 120 samt alla MDV kan utrustas med en elektronisk display.

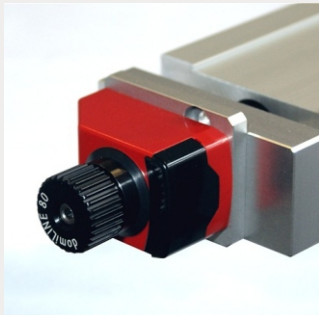
Simple and good visible reading of the position is one of the useful characteristics of the electronic position indicator. The domiLINE sizes 50, 80 and 120 as well as all MDV can be equipped with the electronic position

Elektronisk positionsdisplay för miniatyrgejd domiLINE och vridenhet MDV

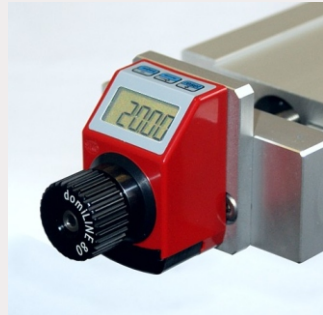
Electronic Position Indicator
for adjusting unit domiLINE and rotary table MDV



Montering / Assembly



Variant 1 / Version 1



Variant 2 / Version 2



Variant 3 / Version 3



Variant 4 / Version 4

Tekniska Data

Technical Data

Display/ Upplösning <i>Display/ Resolution</i>	mm / 0,01 domiLINE inch/ 0,01 domiLINE Grad/ 0,1 MDV <i>Degree 0,1 MDV</i>
Absolutposition <i>Absolute position</i>	batterilagrad <i>battery backed</i>
Displaynoggrannhet <i>Display accuracy</i>	upp till 3 decimaler <i>up to 3 decimal points</i>
Batteri typ <i>Battery type</i>	CR2032 Litium 3V <i>CR2032 Lithium 3V</i>
Livslängd på batteriet <i>Life time of battery</i>	2 År <i>2 Years</i>
Skyddsklass <i>Protection</i>	IP51 <i>IP51</i>
Arbetstemperatur <i>Operating temperature</i>	-10 ... +60 °C <i>-10 ... +60 °C</i>

Displaymodus / Display mode

Modus 1

Mode 1



Modus 2

Mode 2



Reset

Med reset funktionen sätts aktuellt positionsvärde till noll.

Kedjedimension

Växla från absolutmätsystem till relativmätsystem. Då relativmätsystemet är aktivt visas "0" på displayen. En relativ position kan ställas in från denna position. I bakgrunden registreras absolutvärdet, det är möjligt att växla till absolutmätsystemet.

Offset

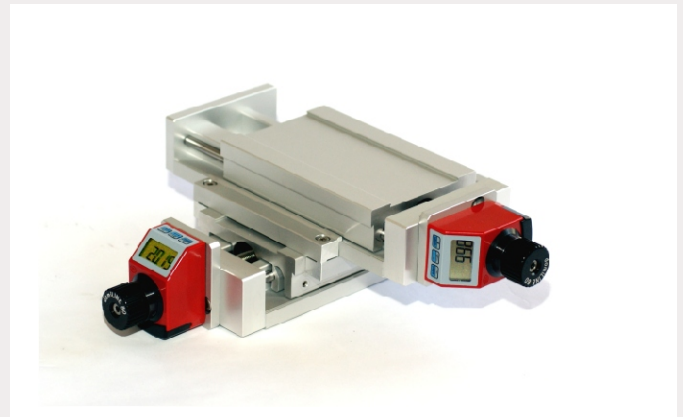
Förinställning av ett offsetvärde är möjligt

Flexibel

Önskad anpassning till höger - vänstergänga och spindelstigning

Kompatibel

Det är möjligt att komplettera befintlig domiLINE och MDV.



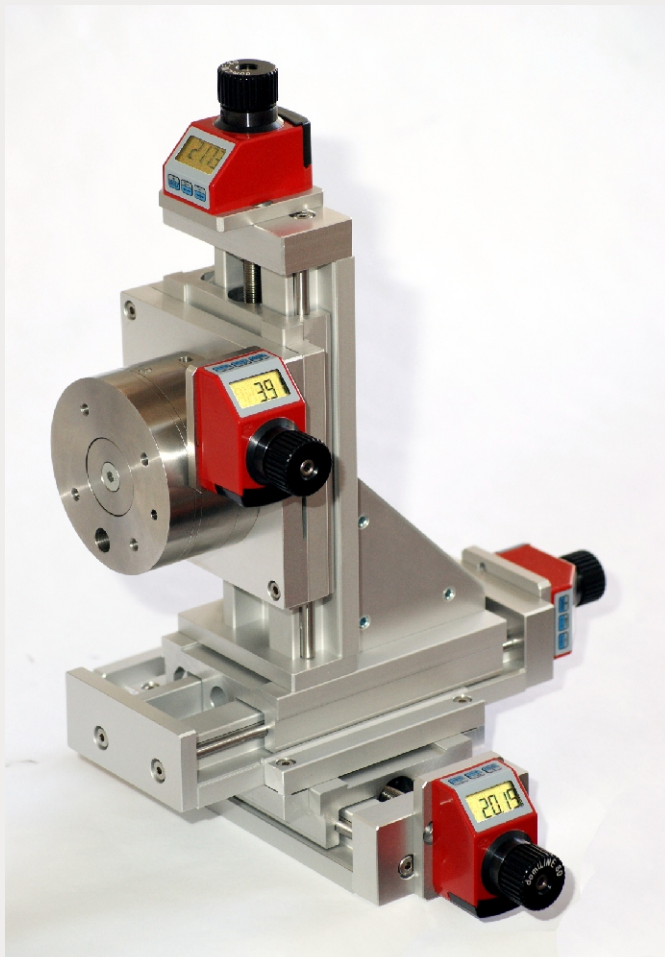
XY enhet domiLINE 80 / XY unit domiLINE 80



MDV 55



Display modus 2 / Display mode 2



Reset

The reset function displays the current position value to zero

Chain dimension

Switching from the absolute value system to the relative value system. Is the relative value system activated the display goes to "0". A relative value can be set from this position. In the background the absolute value remains covered. Switching to the absolute value system is also possible.

Offset

Presetting of an offset value is possible.

Flexible

Easy adjustment to left- right spindle or spindle pitch.

Downwards compatible

Retrofitting of domiLINE and MDV is possible at any time

SOLECTRO AB

Tengatan 6-8
SE -234 35 LOMMA
Telefon +46-(0)40-536600
Telefax +46-(0)40-536610
solectro@solectro.se
www.solectro.se